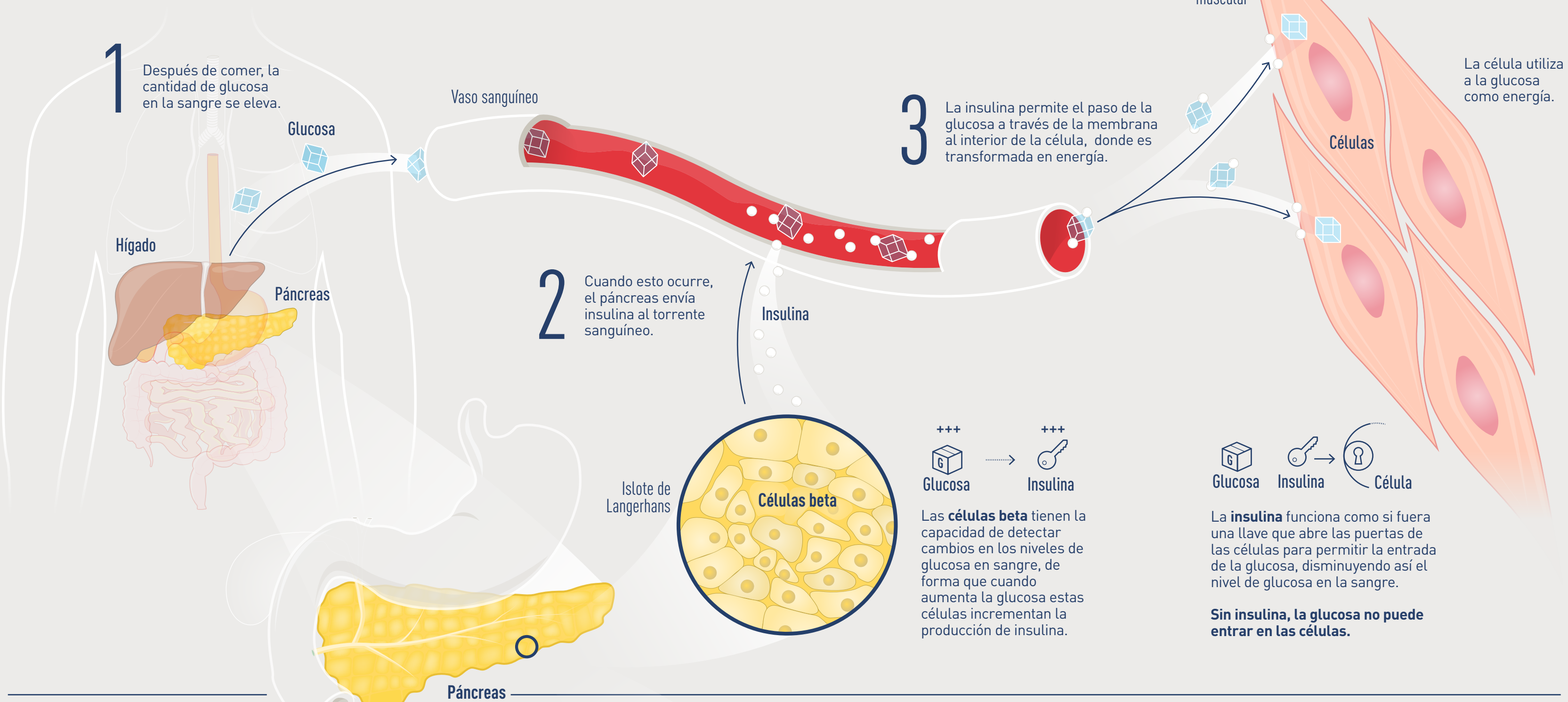


¿CÓMO FUNCIONA LA INSULINA?



DIABETES TIPO 1

El organismo de las personas con diabetes tipo 1 no produce insulina, por lo que no puede usar la glucosa como fuente de energía.

Aparece en

La diabetes tipo 1 ocurre con mayor frecuencia en los **niños y adultos jóvenes**, pero puede aparecer a cualquier edad.

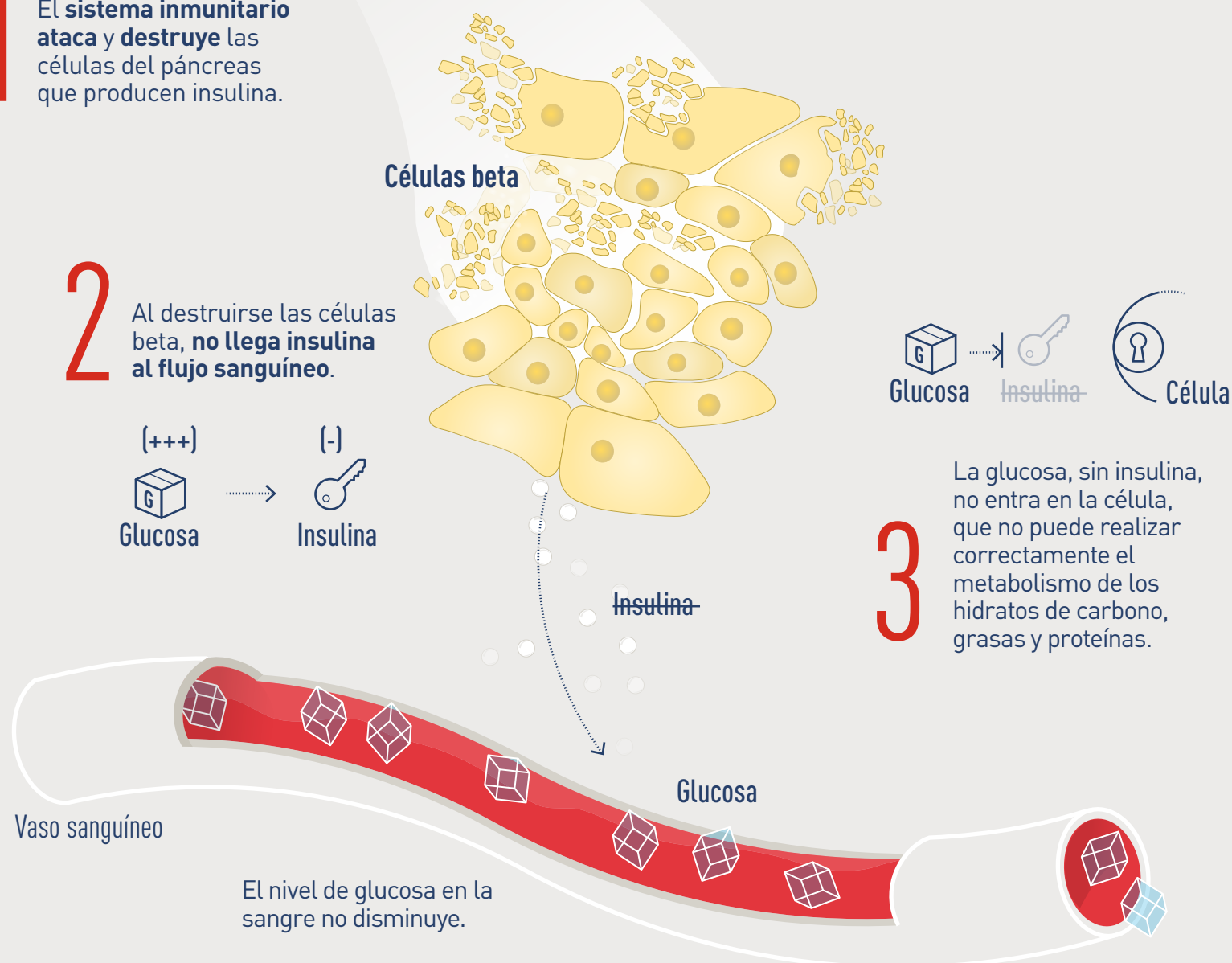
Debido a

Se desconoce la causa exacta de la diabetes tipo 1. Sin embargo, la reacción inmunológica del organismo hacia las células del páncreas podría deberse tanto a **factores genéticos** como **ambientales**.

1 El **sistema inmunitario** ataca y destruye las células del páncreas que producen insulina.

2 Al destruirse las células beta, **no llega insulina al flujo sanguíneo**.

(+++)
Glucosa → (-)
Insulina



Consejos

Siguiendo una serie de tratamientos y recomendaciones es posible **convivir con la diabetes tipo 1** y prevenir las complicaciones derivadas de un control inadecuado de los niveles de glucosa:

- **Administrarse** el tratamiento de acuerdo con las especificaciones médicas.
- Hacer un **recuento** de los hidratos de carbono, grasas y proteínas de la dieta diaria.
- Revisar regularmente los **niveles de azúcar** en sangre.
- Seguir una **dieta variada y saludable** que permita controlar el colesterol y la tensión.
- Mantener un buen estado físico y **realizar ejercicio** regularmente.
- **Evitar** un estilo de vida poco saludable: tabaquismo, sedentarismo, etc.
- Siempre **seguir las indicaciones** y tratamiento indicado por su **equipo médico**.